

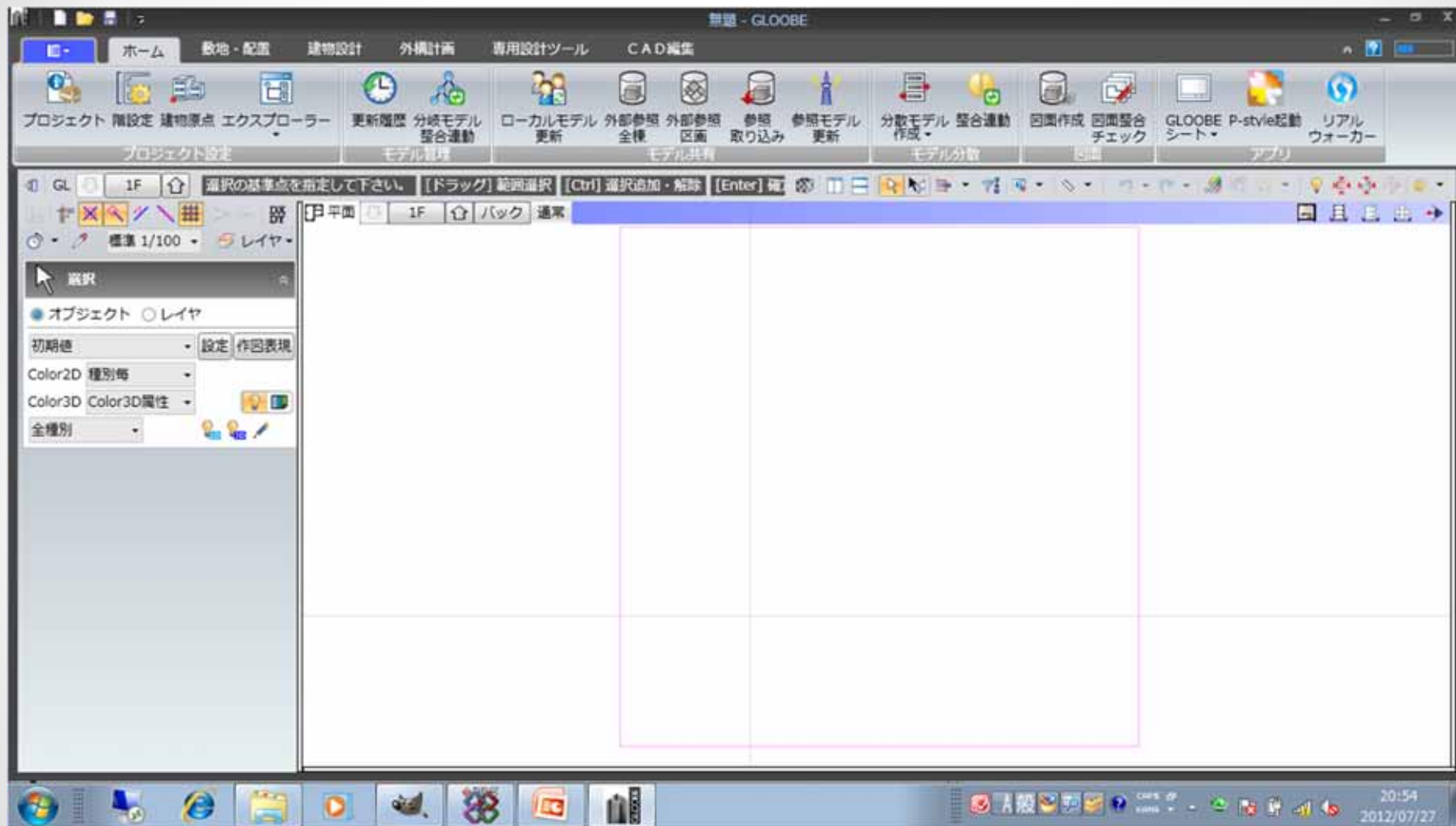
2012年8月6日 BLC2012勉強会

GLOBE2013でモデル作成

IAI日本 FAT分科会



# 1. 起動後



GLOBE2012を起動しました



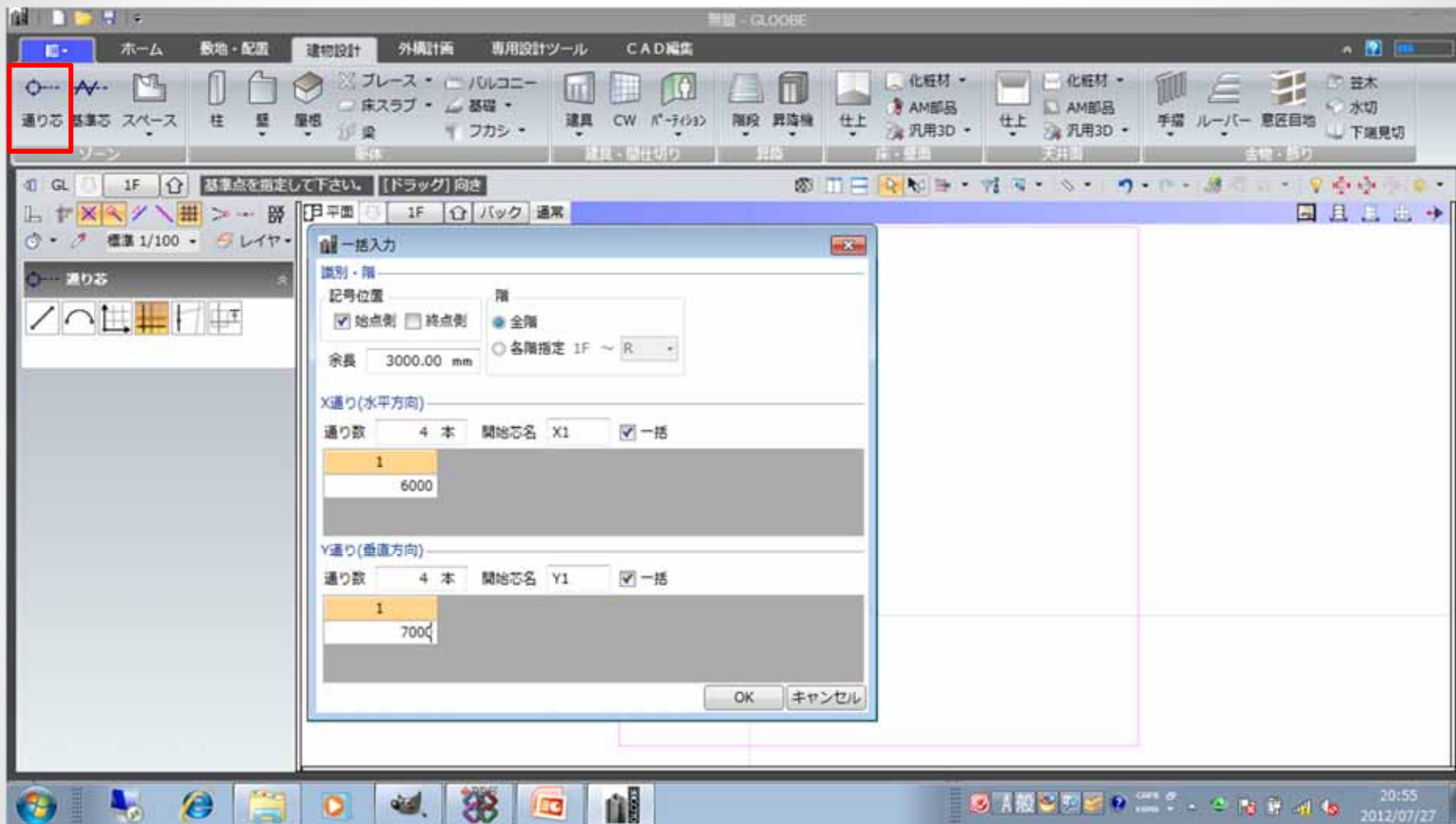
# 2 . 階設定



【ホーム】タブ→【階設定】で設定します。

-

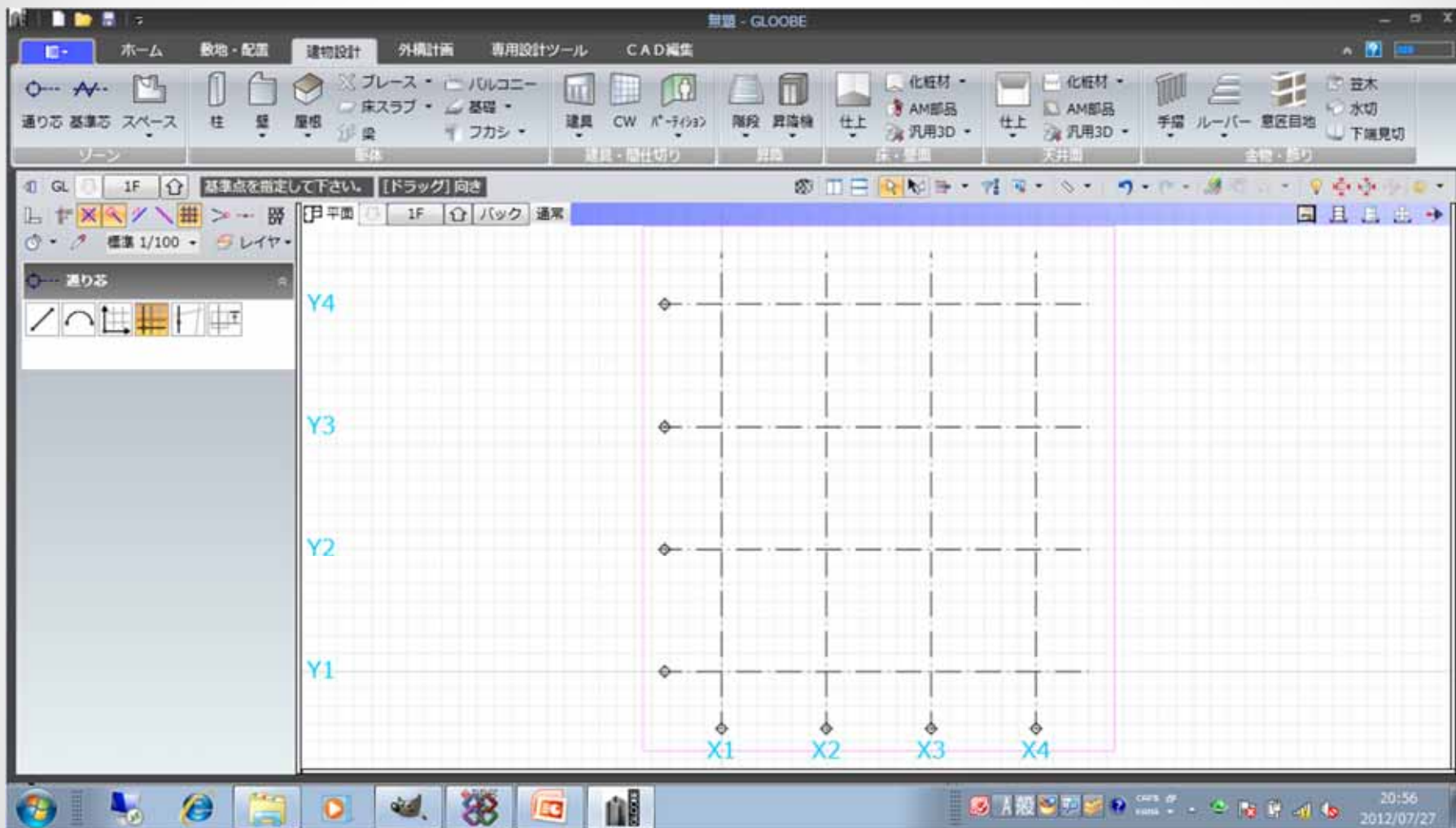
# 3 . 通り芯コマンド



【建物設計】タブ→【通り芯】で設定します。

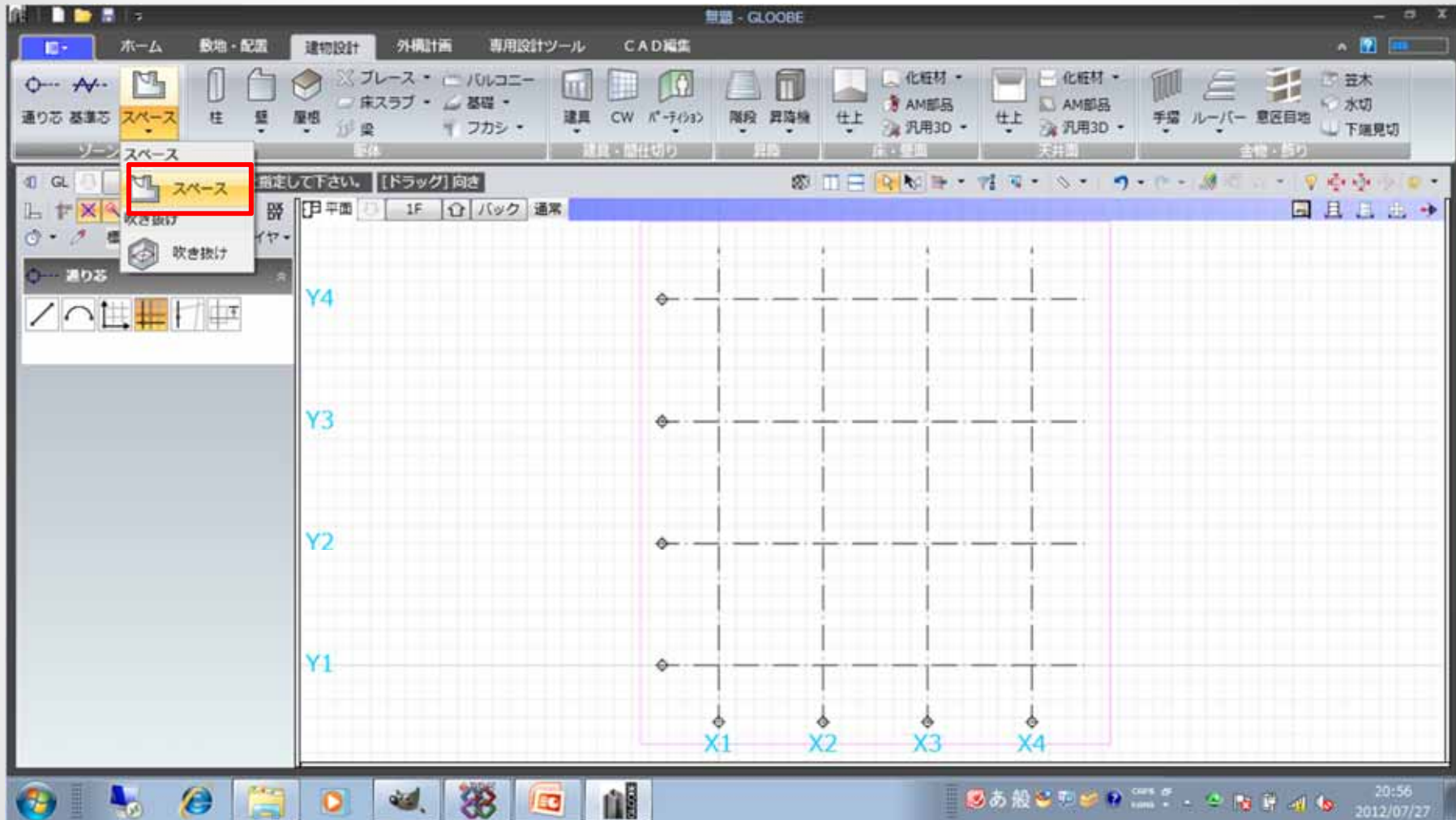
-

# 3 . 通り芯配置後





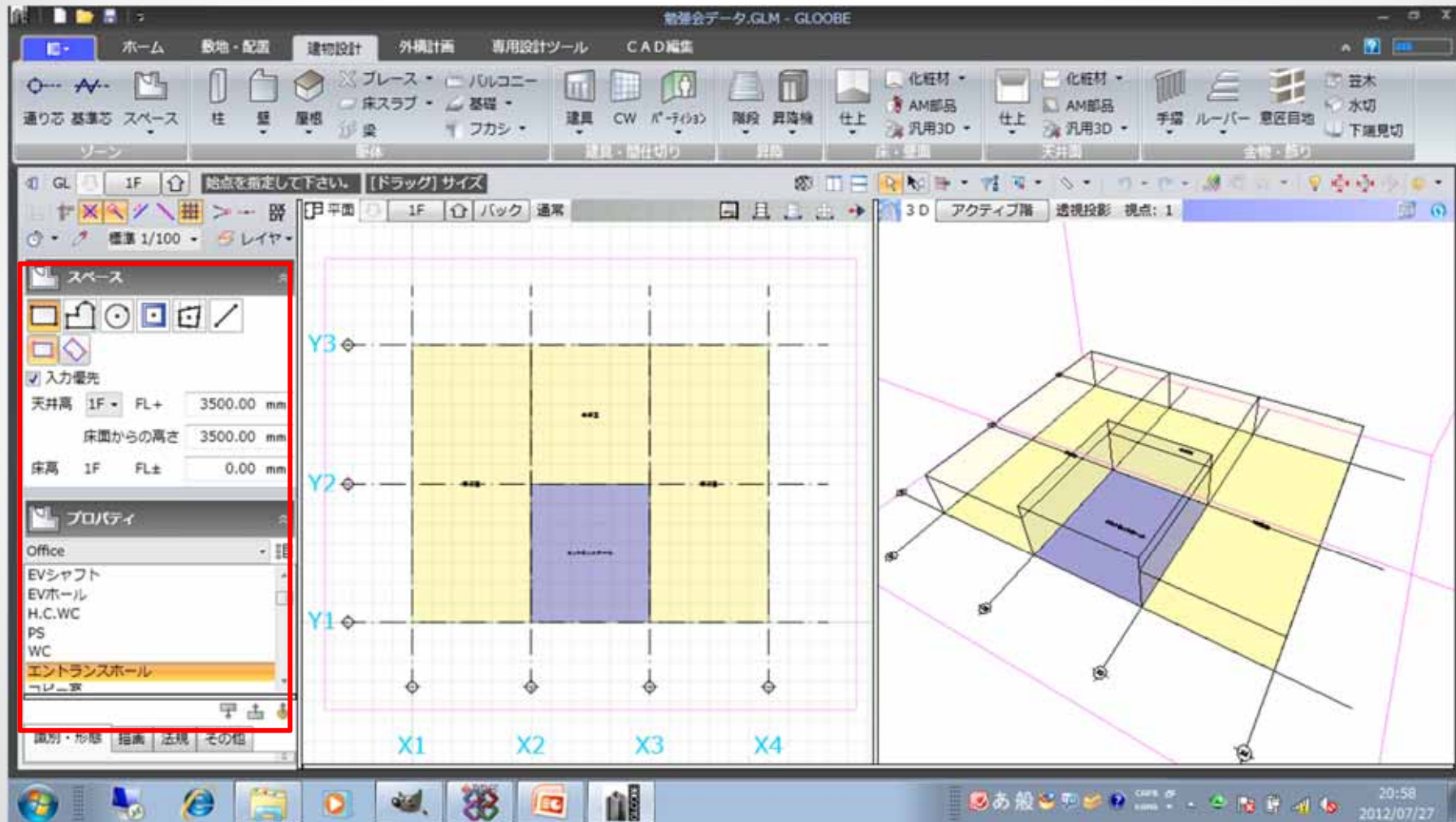
# 4. スペースコマンド



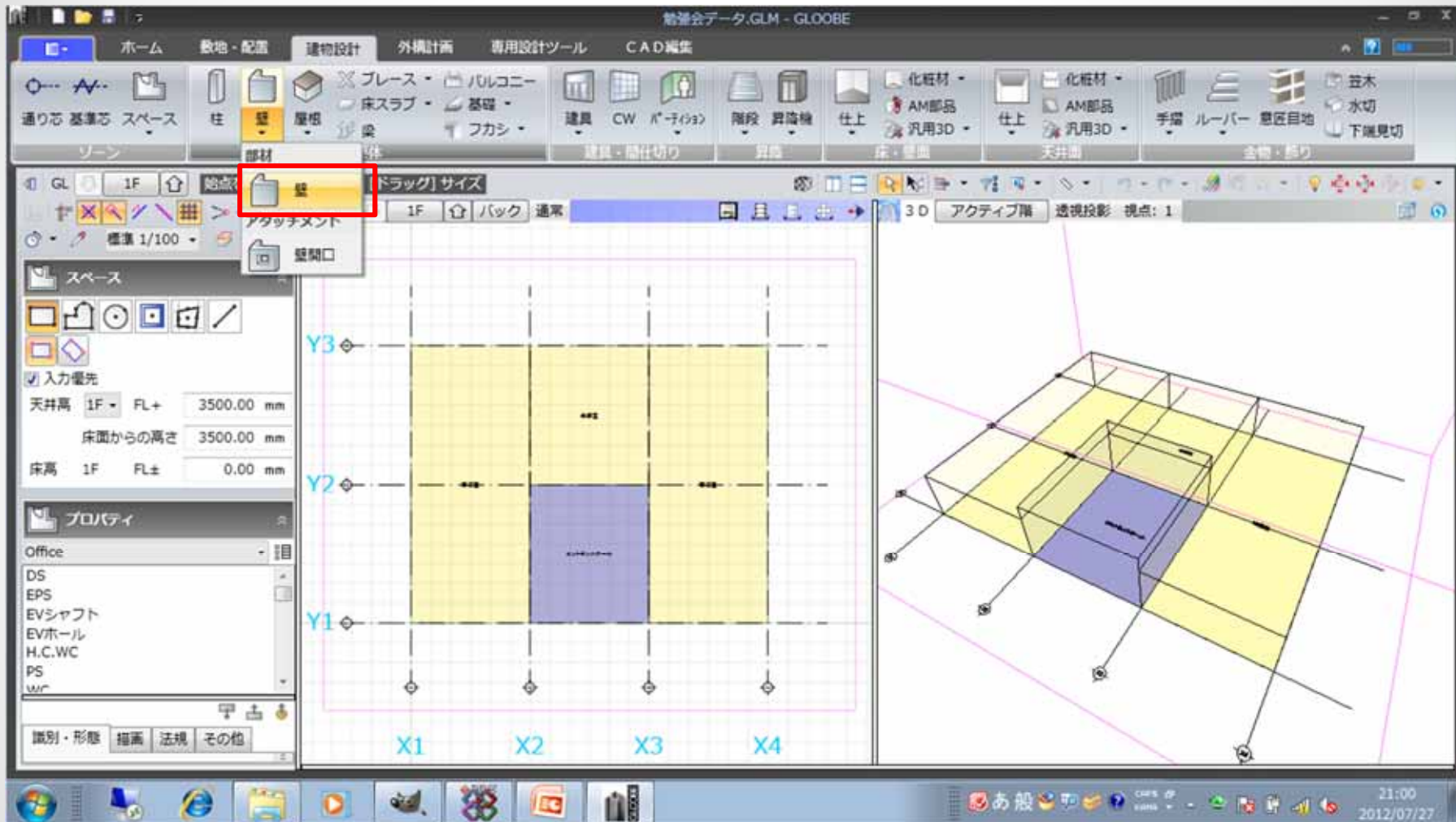
【建物設計】タブ→【スペース】で設定します。

-

# 4. スペース配置



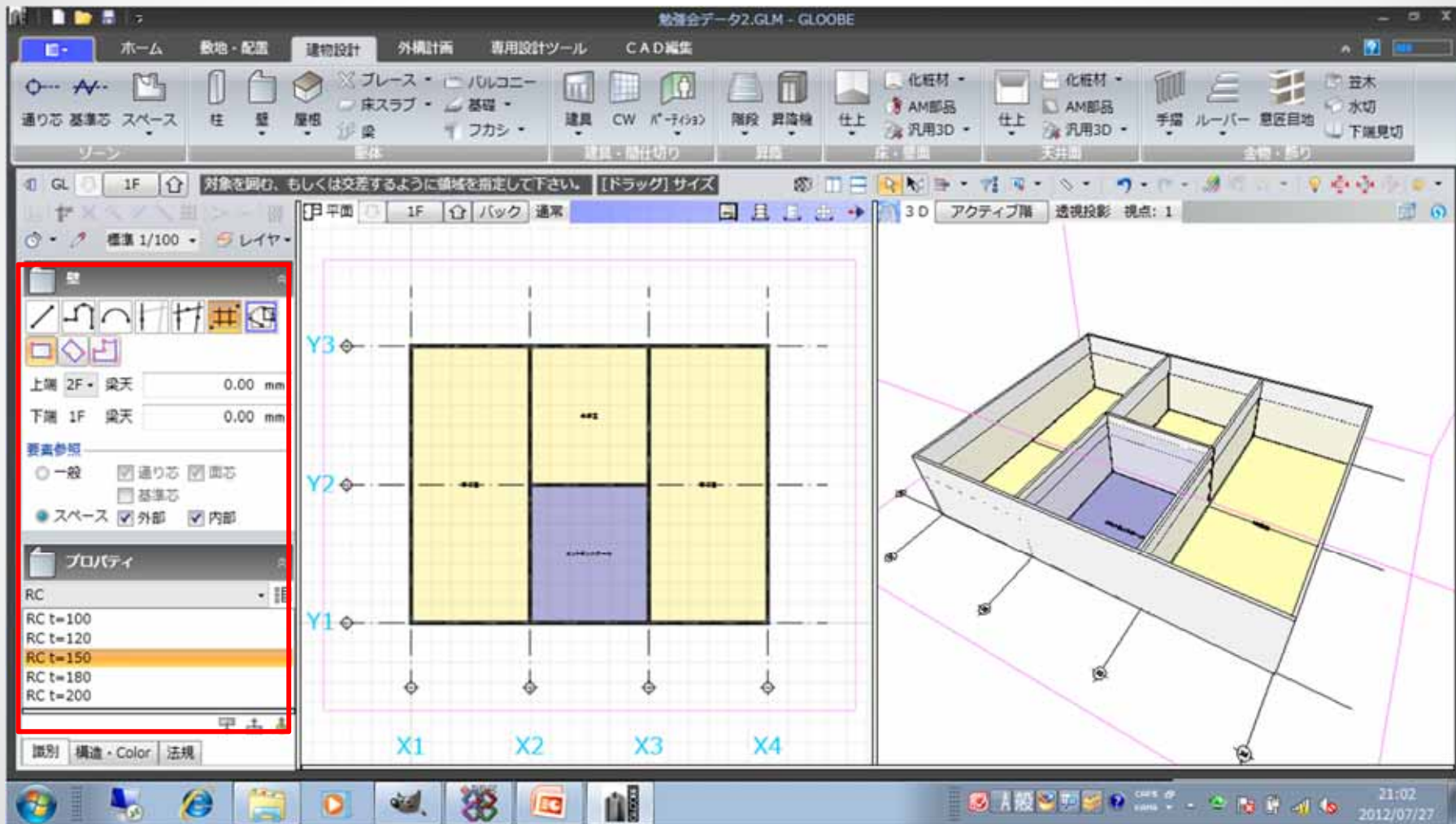
# 5 . 壁コマンド



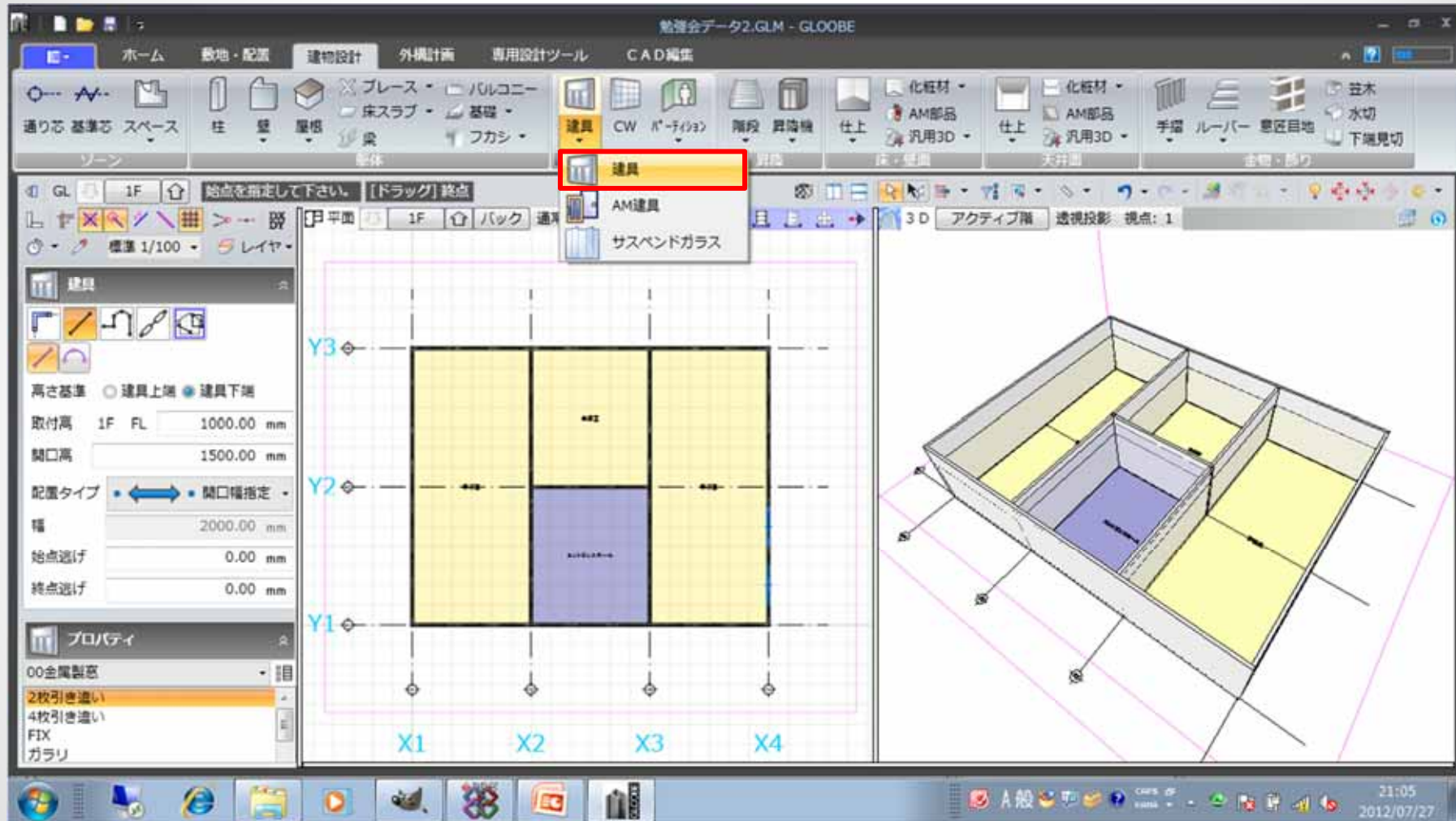
【建物設計】タブ→【壁】を配置します。



# 5 . 壁配置

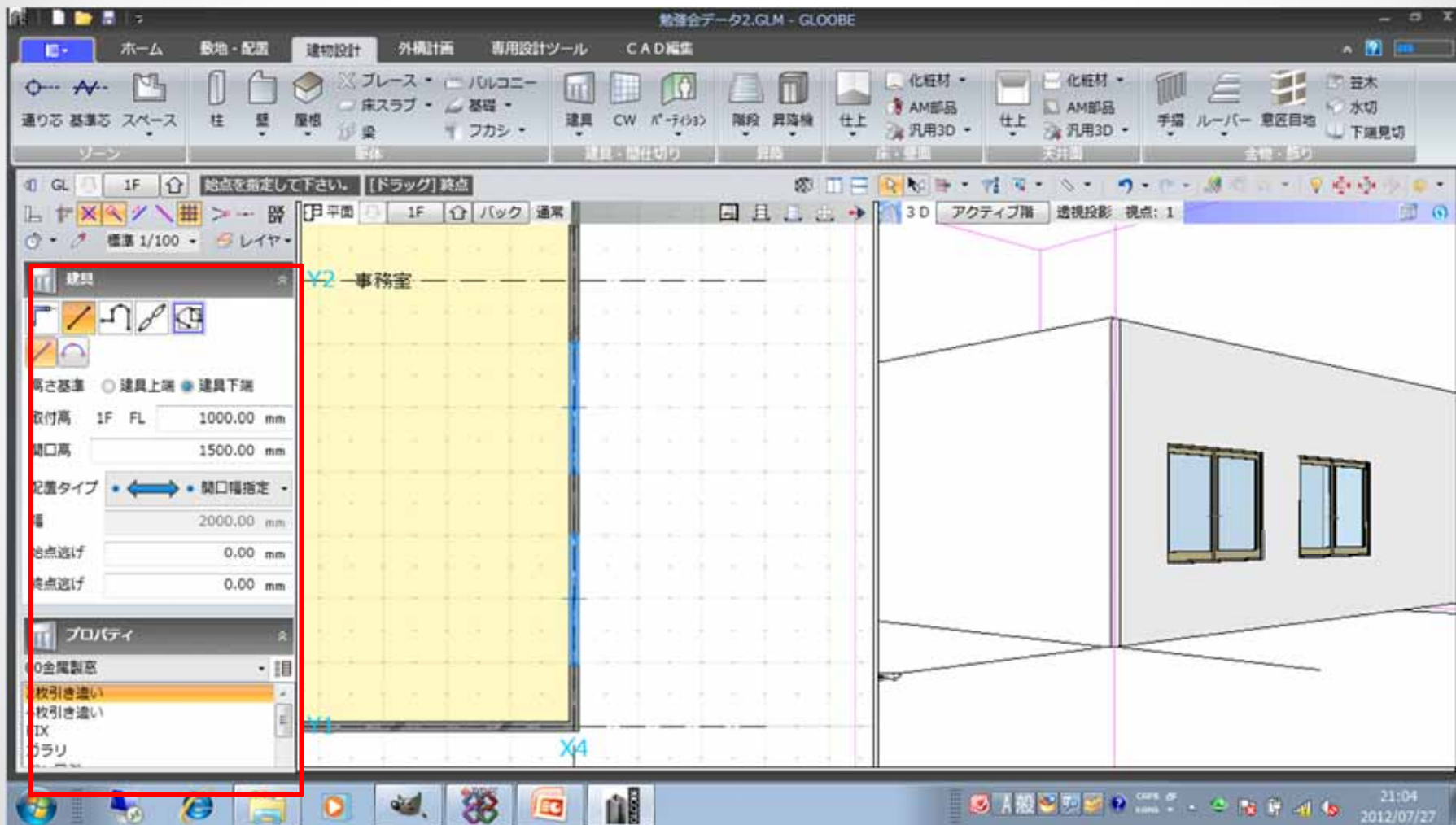


# 6 . 建具コマンド



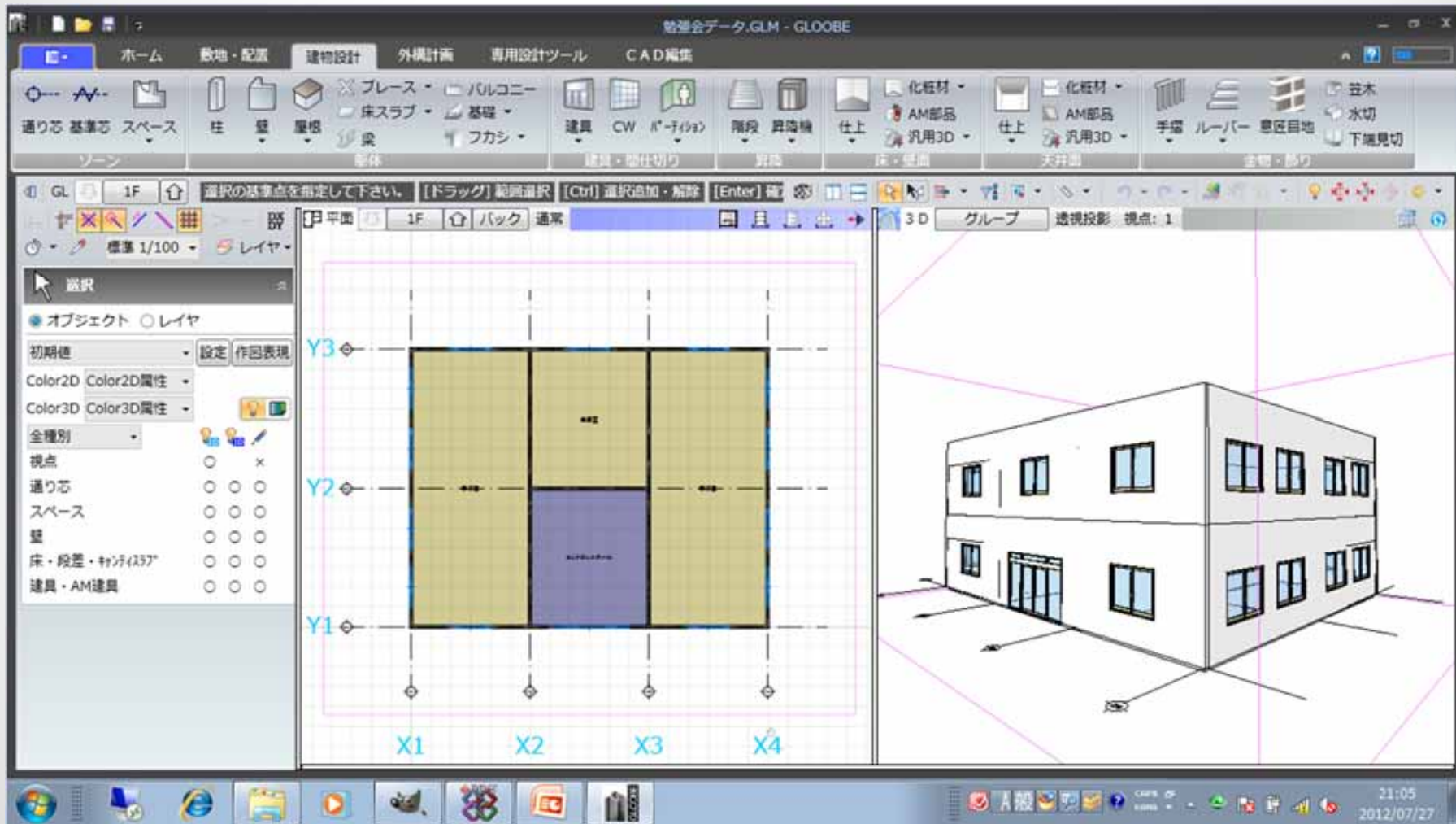
【建物設計】タブ→【建具】を配置します。

# 6. 建具配置



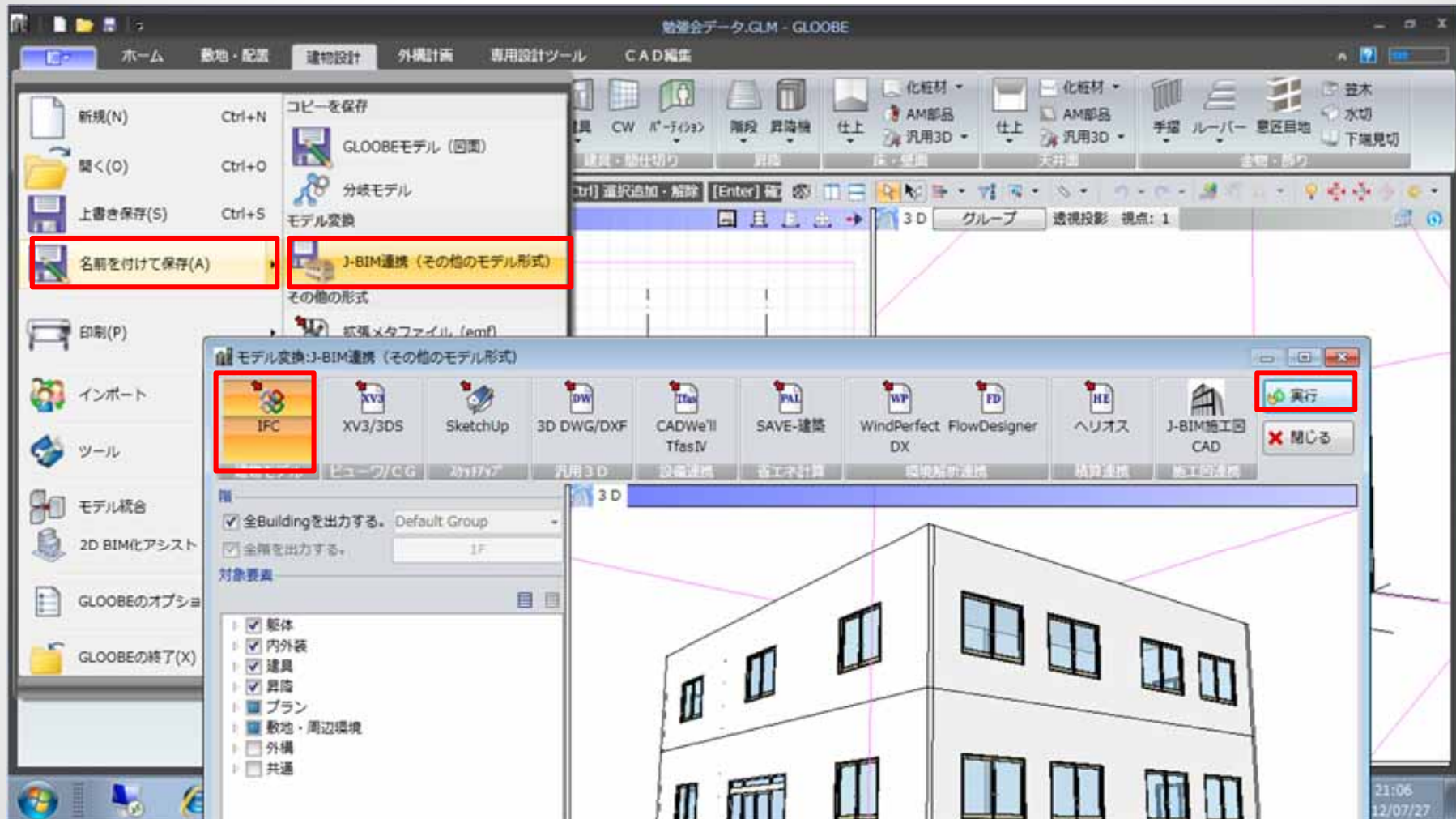


# 9 . 建物モデル完成



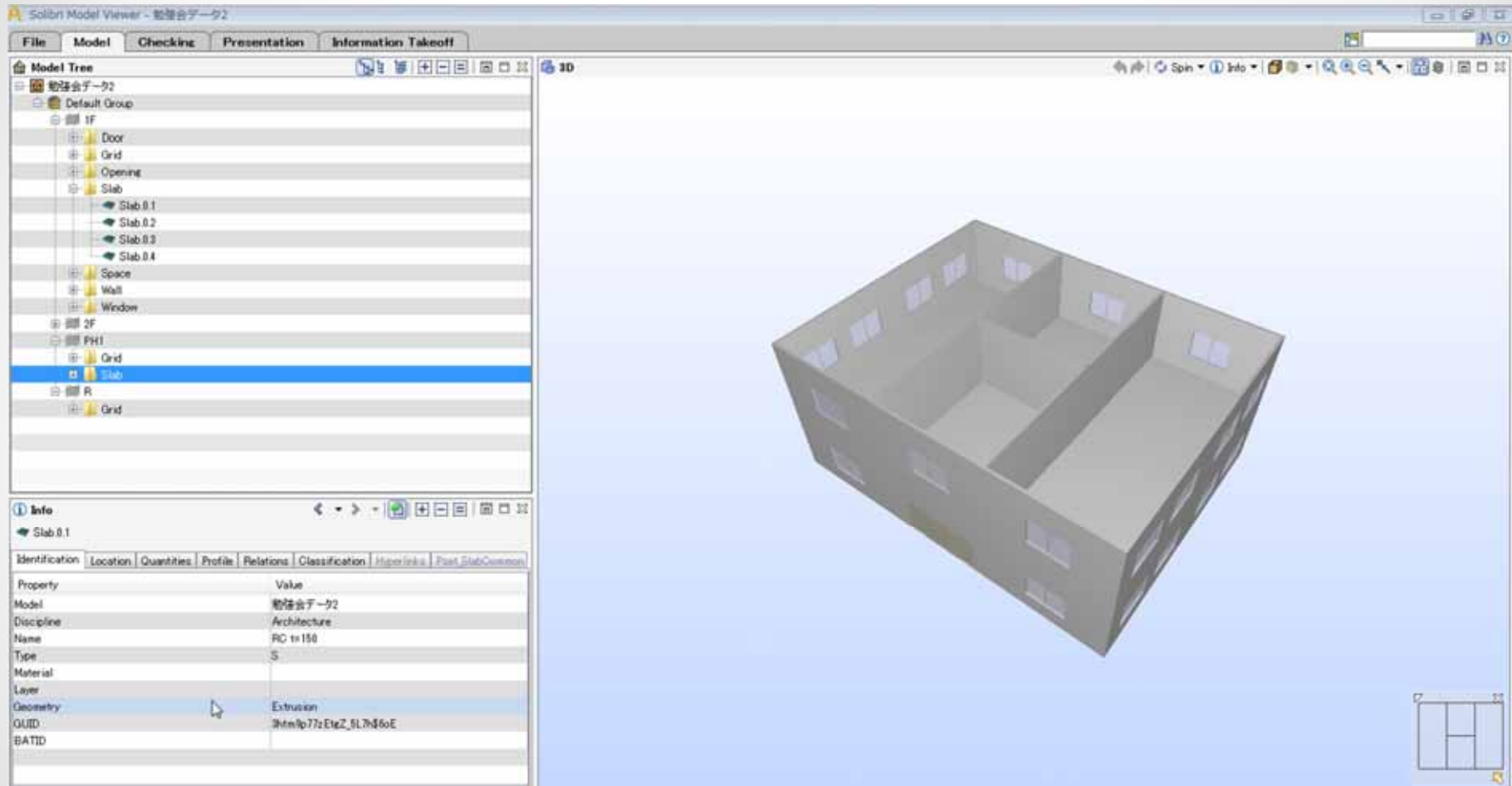


# 10 . IFC変換 : 対象要素の指定



【建物設計】タブ→【名前を付けて保存】→【J-BIM連携 (その他のモデル形式)】を選択し、【IFC】を選択し、【実行】します。

# 11 . Solibri Model Viewerでの確認



【SolibriModelViewer】での確認